

Kiremit ve Çatı Dünyası

KILIÇOĞLU'NUN ÜCRETSİZ YAYINIDIR.

Çatılarda Antik Esintiler
“Kılıçoğlu Anadolu Medeniyetleri Serisi”

Distribütör
Özdamar Yapı



Teknik

Kılıçoğlu Kiremitleri Uygulama Detayları

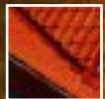


Çatı Sohbetleri
Mimar Emre Arolat



Proje

Bursa Güzel Yaşam Yapı Koop. Evleri





*Estetik sizin için
vazgeçilmezse...*



Granada

www.kilicoglu.com.tr

Kılıçođlu

2008 Yılında Türkiye ve Dünya

2008 yılına dünya, Amerikan ekonomisindeki yavaşlama sinyalleri ile birlikte girdi. Türkiye büyümesini sürdürdü ancak düşük kurlar nedeniyle ihracatçılar zorlandı. Türkiye büyümesini ve ihracatını sürdürmesini verimlilik artışlarıyla sağlamaya başardı. Gerek makine ithalatı gerekse girdi maliyetlerindeki artışa rağmen son ürünlerdeki fiyat sabitliği bu verimlilik artışının göstergeleridir. Türkiye belli başlı 76 ülke arasında büyümede 7. sırada yer almıştır.

Türkiye inşaat sektöründe, 2006 yılının ilk altı ayında büyüme oranı %19,3 iken aynı dönem 2007 yılı büyüme oranı %16,1 şeklinde olmuştur. Konut ruhsatlarındaki durum da benzer bir şekilde 2006 yılının ilk altı ayında 288.619 iken aynı dönem 2007 yılında 269.304 adet olmuştur. Bu büyüme eğiliminin devam edeceğine inanıyoruz, çünkü istatistikler Türkiye'deki bina stokunun % 40'nın oturulabilir düzeyin altında olduğunu gösteriyor. Büyümeyi tetikleyecek iki önemli faktör olarak GSMH'daki büyümenin ve faiz oranlarındaki düşüşün önemli rol oynayacağını görüyoruz.. Konut sektörü bu iki değişkene bağlı olarak, insanların daha kaliteli konutlarda yaşama talebi karşısında her zaman büyüyecektir.

Dünyada da konut sektörü büyümektedir. Özellikle petrol zengini ülkelerdeki artan gelir bu ülkelerdeki konut projesi sayılarında olağanüstü artışlara neden olmaktadır. Avrupa'da güçlü ekonomik büyümesinin getirdiği bir konut canlılığı yaşanmaktadır. ABD'de ise gerek mortgage krizi, gerekse ekonomik yavaşlama nedeniyle konut sektörü ciddi bir durgunluk içindedir. 2008 yılı ABD başkanlık seçimleri ertesinde tazelenen siyasi güven sayesinde ABD'de de beklenen büyümenin gerçekleşmesi olasıdır.

Türkiye ve dünya ekonomisi paralellinde 2008 yılının Türkiye'de artan verimlilikler ve devam eden yabancı sermaye girişi olarak devam süreceğini öngörüyoruz. Bu anlamda herkesin üreticisinden tüccarına bu verimlilik anlayışına sahip olması gerektiğine inanıyoruz. Bu gün Türkiye'de yaşanan değişimin arka planındaki gerçeği bu verimlilik yanşıdır. Yeni ekonomik gelişmeler neticesinde artık verimsiz olan işletmeler rekabet edememekte ve hızla pazar kaybetmektedir. Enflasyon bir anlamda ayıp örten nitelikte işletme verimsizliklerini gizlerken artık azalan kar oranları ile bu imkanı tanımamaktadır.

Kılıçoğlu olarak bizim 2007 yılında üretim ve yönetim alanında yakaladığımız verimlilikler daha önceki yıllara göre çok daha iyi bir düzeydedir. Üretim hatlarımızdaki uyguladığımız yeni üretim teknikleri ve modernizasyonlarla yakaladığımız verimi 2008 yılında daha üst seviyelere taşımak için planlarımızı yaptık.

Bu anlamda tüm iş ortaklarımıza önerimiz kendi işlerinde de bu verim çalışmalarını yapmaları yönündedir. Müşterilerine hizmet kalitelerini arttırmaları ve sundukları hizmetlere yenilerini eklemeleri ticari başarılarını arttıracaktır. Kılıçoğlu olarak 2008 yılında uygulama bayilerimizin sayısını arttırarak üretimde yakaladığımız verimi satış ve pazarlama ayağında devam ettirmek ana hedeflerimizdendir. Verimli, dürüst ve planlı çalışmanın faydasına 80 yıldır inandık ve bu değişmeyen gerçeklerin 2008 yılında da herkes için geçerli olacağına düşünüyoruz.

2008 yılının hepiniz için verimli ve sağlıklı geçmesi dileğiyle.



SAVAŞ ÖZAYDEMİR
Yönetim Kurulu Başkanı

Distribütör
Özdamar Yapı

4



Haber
Alanyalı Ustalar Eskişehir'de
Kılıçoğlu Distribütörler Toplantısı

6



Teknik
Kılıçoğlu Kiremitleri Uygulama Detayları

8



Çatı Sohbetleri
Mimar Emre Arolat

10



Manşet
Çatılarda Anadolu Medeniyetleri İzleri

12



Proje
Bursa Güzel Yaşam Yapı Koop. Evleri

16



Haber
Uygulama bayileri sayısı artıyor

18



Haber
Basında Kılıçoğlu

20



Haber
Kılıçoğlu Desteğiyle Yapılan Eğitim Kurumu

22



Bizden

24



**BESTEL TEKNOLOJİK ÜRÜNLER
SAN. VE TİC. A.Ş. ADINA**

İMTİYAZ SAHİBİ:
Savaş M. Özaydemir

YAZI İŞLERİ MÜDÜRÜ
Ali Osman Özaydemir

EDİTÖR
Nurdil Özmen

TEKNİK SAYFALAR SORUMLUSU
Nurperi Özmen

BASKI SORUMLUSU
Turhan Somer

TASARIM
Cemalettin Yıldız

İRTİBAT ADRESİ
Bestel A.Ş. Organize Sanayi Bölgesi
11. Cadde Eskişehir

TELEFON
0 222 236 11 41

FAKS
0 222 236 11 45

E-MAİL
kiremit.dunyasi@bestel.com.tr

WEB
www.kilicoglu.com.tr

Yeni Yılda Yeniliklere Devam

Kılıçoğlu tüm coşkusuyla kutladığı 80.hizmet yılını 2007 yılı ile birlikte geride bıraktı. Her geride bırakılan yıl içinde oluşturduğumuz yeniliklerin, yıl sonunda sektörümüzü geliştirdiğini görebilmek bizlerin en büyük gurur kaynağı olmaktadır. Bu anlayışla birlikte 2008 yılına yeni düşünceler ile merhaba diyoruz.

2008 yılına damgasını vuracak en önemli gelişmelerden biri "Anadolu Medeniyetleri" serisi kiremitlerimiz olacaktır. Çatılarda özellikle antik görünümlü bir estetik yaratacak olan serimiz, yapılarında ayrıcalık hissetmek isteyen kullanıcılara hitap edecektir. Anadolu'nun topraklarında kurulmuş olan medeniyetlerin isminden esinlenerek oluşturulan kiremit serisi, tarihten gelen antik ve doğal görünüm özelliklerini çatılara en güzel şekilde yansıtacaktır.

Engop tekniği ile antik görünümünü kazanan "Anadolu Medeniyetleri" serisi bu özelliğini sentetik boyama teknikleri yerine 920C derece üzerinde pişirilerek renk alan ve kiremit bünyesiyle özdeşleşen oksitlerden almaktadır. Hammaddesi kil ve oksit karışımı olan engop tekniğinin üstünlüğünü, engop malzemesinin ürün bünyesi ile özdeşleşmesi ve güneş ışınlarından etkilenmemesi nedeniyle yıllara meydan okuyan renk canlılığı oluşturmaktadır.

Sadece kiremitlerimiz değil çatı sistem ürünlerimiz de 2008 yılında gelişmeye devam edecektir. AR-GE mühendislerimizin çatı çözümleri sağlayacak kullanımı kolay, ekonomik fiyatlı ürünleri pazarın kullanımına sunmasının, çatı kültürümüzü geliştiren ve değiştiren sonuçlar oluşturduğunu görmekteyiz. Geçtiğimiz yıllarda kullanıma sunulan mahya montaj harcı, Kiremitaltı izoçatı, PVC Dereser, Bacaser, yağmur indirme sistemleri, mahyaser, çatıser gibi ürünlerimiz Kılıçoğlu'nun yapmış olduğu titiz çalışmalar neticesinde çatılara uzun ömürlü doğru çözümler sağlamıştır. Bu neticeleri 2008 yılında yeni çatı sistemi ürünlerimiz ile pekiştirmek istiyoruz.

Yeni yıl ile birlikte, sektörümüz profesyonellerine hızla gelişen yeniliklerimizi anlatabilmek ve hizmet götürebilmek amacıyla pazarlama örgütümüzü yeniden organize ederek güçlendirdiğimizi müjdeliyoruz. Amacımız kullanıcılarımıza daha yakın olmak ve kendilerine bir çözüm ortağı şeklinde hizmet verebilmektir. 2008 yılında Kılıçoğlu'nun hizmetini daha yoğun bir biçimde sektörümüze taşımak, ümit ediyoruz ki Türkiye çatılarını geliştirecek ve mükemmel kiremit mükemmel çatı sloganımızı pekiştirecektir.



Ali Osman Özaydemir
Pazarlamadan Sorumlu
Genel Müdür Yardımcısı

Yusuf Özdamar: İnsanlar kiremiti iki sınıfa ayırır; Kılıçoğlu ve diğerleri

Ahmet Özdamar'ın Kılıçoğlu Yönetim Kurulu Başkanı Savaş Özaydemir'e verdiği sözle başlamış Özdamar Yapı, Kılıçoğlu işbirliği. 14 yıldır süren bu işbirliği, her iki taraf için de iyi sonuçlar doğururken, Yusuf Özdamar'ın işin başına geçmesiyle birlikte de daha fazla ivme kazanmış ve Özdamar Yapı Kılıçoğlu ailesinin önemli yapı taşlarından biri haline gelmiş.

1950



Ahmet Özdamar

'li yıllarda Trabzon'dan çıkmış ve inşaat işleriyle uğraşmaya başlamış Ahmet Özdamar. Sonraki yıllarda kardeşlerinin de yanına gelmesiyle taşeronluğa başlamış ve İstanbul'da Mercedes, Bosch gibi firmaların taşeronluğunu yapmışlar. 1970'li yıllarda ise Bursa'ya taşınmış Özdamarlar. İnşaat malzemesi satışının yanında inşaat yapımına da başlamışlar. 1966 doğumlu olan Yusuf Özdamar ise 16 yaşında başlamış Özdamar Yapı'ya dahil olmaya. "Hammallığından başlayarak her aşamasında çalıştım bu şirketin" diye anlatıyor şirketteki yerini.

Özdamar Yapı, 1994 yılında Kılıçoğlu bayiliğine başlamış. Kalitesiz malzemelerin kolay girmediği Bursa pazarında Kılıçoğlu'nun etkinliği Özdamar Yapı'yla birlikte artmış. 1996 yılında Yusuf Özdamar'ın askerden dönmesiyle birlikte Kılıçoğlu daha da ön plana alınmış ve sürekli yükselen bir ivme kazanmış Özdamar Yapı'nın hakim olduğu pazarda.

Yusuf Özdamar o günleri şöyle anlatıyor: "Kılıçoğlu öncesinde de kiremit satıyorduk. Ama bunlar harcıalem diyebileceğimiz kalitesiz ürünlerdi. Kılıçoğlu bayisi olmamızla birlikte babam Savaş Bey'e bir söz verdi. Ve artık bizim için sadece Kılıçoğlu oldu. Kılıçoğlu'yla birlikte Bursa'daki çatı bilincini de değiştirmeye başladık. Öncesinde hakim olan kültürü değiştirmek ve kaliteyi alışkanlık haline getirmek için çok uğraştık. Hala da uğraşıyoruz. Türkiye'de henüz oturmuş bir çatı bilinci yok. Çatı binanın en önemli parçalarından aslında. Ama gerekli özen gösterilmiyor. Bir bina inşa edilirken içine ne kadar emek harcanıyor, masraf yapılıyorsa, aynı emek ve masraf çatıya da yapılmalı. Çatı örtülmüş olmak için örtülüyor. Daha sağlıklı ve uzun ömürlü olması,



Özdamar Yapı, showroom, idari ofis ve açık ve kapalı stok alanından oluşan 2000 m² lik bir çalışma alanında yürütüyor faaliyetlerini.

hatta yaşama alanı olması için gerekli özenin gösterilmesi şart.

Yusuf Özdamar için, yapı fuarlarının önemi çok büyük. İlk defa 1996 yılında katılmışlar Bursa Yapı Fuarı'na. Ondan sonraki yıllarda da arkası gelmiş bu fuar katılımlarının. Bu fuarların Bursa'da geldikleri noktada çok etkili olduğu kanısında Yusuf Özdamar. "İnsanlar, çatının herhangi bir örtüyle örtüldüğünde binayı koruyamayacağını, kısa zamanda deforme olacağını ve ileride daha fazla masraf çıkaracağını öğrenmeye başladılar. Hatta özenli inşaat edildiği takdirde yaşam alanı haline gelebileceğini farkettiler." diyor.



*Yusuf Özdamar,
profesyonel bir scuba dalıcı aynı zamanda.*

Özdamar Yapı, Kılıçoğlu'nu Bursa'da farklı segmentlerden pek çok kesime ulaştırıyor. Ancak hedefleri alt segmente de tam anlamıyla ulaşabilmek ve sadece kiremit değil çatı sistem ürünlerini de ulaştırabilmek. Böylelikle insanların gerçekten ihtiyaç duydukları sağlıklı çatı ortamlarını yaratmak ve komple çözümler üretmek. Bunu da zamanla sağlayabileceklerini düşünüyorlar. Son dört yılda sürekli yükselen bir ivme yakaladıklarını da belirtiyor Yusuf Özdamar.

Özdamar Yapı çok özel projelerde uygulama yapabiliyor. Ama Yusuf Özdamar bu iş için uzmanlaşmış ekiplere ağırlık vermenin doğruluğuna inanıyor. Ve uygulama yapan alt bayilerini her zaman destekliyor. İzobay İzolasyon da onlardan biri. "Biz satıcıyız, uygulamayı uygulamacıların yapması daha doğru. Ben bir projede bayimle karşı karşıya gelmek istemem, bu onu küstürür. Buna sebep olmamak için çok özel ve kıramadığım projeler dışında uygulama yapmıyorum. Uygulama bayilerine yönlendiriyorum. Ve yaptıkları işlerden de büyük verim alıyoruz. Hiç olumsuz bir dönüş almadık." diyor Yusuf Özdamar.

Özdamar Yapı'nın Kılıçoğlu dışında çeşitli yapı kimyasalları ve izolasyon bayilikleri de var. Ama O Kılıçoğlu'nun kendisi için ayrı bir yeri olduğunu söylüyor. "Benim hamurum toprak. Tuğla sektöründen gelmemim. Onun için Kılıçoğlu benim için hep en önde. Diğer bayiliklerimden çıksam bile Kılıçoğlu hep vazgeçemeyeceğim markam." diye de ekliyor.

Yusuf Özdamar, pazardaki hakimiyetlerini anlatırken henüz hedeflediği noktaya gelemediklerini söylüyor. Çünkü O'nun hedefi, lüks konutlar dışında her türlü yapının çatısını Kılıçoğlu ile kapatabilmek. Bunun için de yatırımlarını sürekli artırıyor. Her sene yükselen bir ivme yakaladıklarını ve

bunun da artarak devam edeceğini ifade ediyor. Diğer firmaların ise Kılıçoğlu'nu takip ettiğini, eksiklerini gidermeye çalışarak onun yolundan geldiğine değiniyor. Kılıçoğlu'nun sektörel öncülüğünü bir kez daha vurguluyor.

Kılıçoğlu'nun yeni ürün serisi, Anadolu Medeniyetleri Serisi'nin kendi bölgesinde oldukça ilgi göreceği kanısında Yusuf Özdamar. Rustik ve eskitilmiş görüntüsüyle yeni projelerin gözdesi olacağını düşünüyor.

İnşaat sektörünün geldiği noktayı ise şöyle değerlendiriyor Yusuf Özdamar: Son 3 yılda çok sayıda konut inşa edildi. Ama sektör belli bir doygunluğa ulaştı. Bundan sonra da devamı gelecek belki ama, artık yapılanların hepsi profesyonel inşaat şirketleri tarafından yapılacak. İsteyen ve biraz parası olan herkes inşaat yapamayacak. Profesyonellerin yapacağı yapılarda da kalite ön planda olacak ve bu da bize kazandıracak. İnşaat sektörünün bu yeni seyri Kılıçoğlu gibi kanıtlanmış kalitesi olanlara ve kurumsal çalışanlara hep yarar getirecek. Harcıalem iş kalmayacak.

Yusuf Özdamar'ın hedefi 2 yıl içinde 2.5 milyon adet kiremite ulaşmak. Piyasa bu seyrinde devam ederse bunu da yakalayabileceğini düşünüyor.

Özdamar Yapı'nın hakim olduğu bölgede en fazla Kılıçoğlu Granada'nın rağbet gördüğünü söylüyor Yusuf Özdamar. Ardından ise Valensiya ve Akdeniz'in geldiğine değiniyor. Uygulama bayiliği sisteminin son derece yararlı olduğu kanısında. Çünkü tüketici her çözümü tek noktadan sağlamak istiyor. "Ürün kalitesinin yanında uygulama garantisinin de verilmesi müşterinin her zaman avantajına oluyor." diye de ekliyor.

Alanyalı ustalar, Kılıçoğlu çatısı altında buluştu



İnşaat sektörünün profesyonellerinin gelişimine ve bu gelişimin sürdürülebilirliğine her zaman katkıda bulunan Kılıçoğlu Ekim ayında Alanyalı ustalarla buluştu.



Çatı ustalarının Kılıçoğlu mesleki gelişimine katkıda bulunma misyonu ile hareket eden Kılıçoğlu, 2-4 Ekim tarihleri arasında Alanyalı ustalara hem teorik hem de pratik eğitim verdi. Bütün ürünlerin ve uygulamalarının anlatılarak sorunsuz çatı yapılandırmanın inceliklerine değinilen eğitimden ustalar, kendileri için yararlı olabilecek pek çok konuya hakim olarak ayrıldılar.

Kiremitten çatı sistemlerine mükemmel çatı yaratmanın adımları Kılıçoğlu ustalarına teorik ve uygulamalı olarak anlatıldı. Karşılıklı görüş alışverişinde de bulunulan eğitimin ertesi gününde fabrika gezisine katılan ustalar, yakın coğrafyanın en büyük kiremit fabrikası olma özelliğinin yanısıra yıllık 80 milyon üretim kapasitesine sahip Kılıçoğlu üretim tesislerini görme şansını yakaladılar. Hep beraber yenilen yemeğin ardından ise ustalar 80 yıllık Kılıçoğlu kurum tarihinin anlatıldığı "Toprakta Marka Yaratmak" adlı belgeseli izlediler. Kılıçoğlu tarihine paralel olarak Cumhuriyet tarihinden bugüne inşaat sektörünün ve Türkiye'nin gelişiminin de anlatıldığı belgeseli izleyen ustaların çok etkilendiği gözlemlendi.

Alanya'da Kil Kiremit hep ilk tercih

Alanyalı ustaların çalıştıkları bölge koşulları her mevsim yoğun iş temposuyla çalışmalarına sebep oluyor. Hakim olan iklim şartları nedeniyle çatı örtüsünün önem kazandığı Akdeniz Bölgesi'nde kil kiremit her zaman ilk tercih edilen çatı kaplaması. Çünkü kil kiremit çok sıcak yazlar geçiren bölgede önemli bir gereklilik olan klima için kullanılan enerjide önemli tasarruflar ve avantajlar sağlıyor.

Kil kiremidin popülerliğinin bir diğer sebebi de bu bölgede yaşayan yabancılar. Kil kiremidin yurtdışında çok pahalı ve özel bir malzeme olması sebebiyle kendi ülkelerinde kil kiremidi kullanamayan yabancılar az katlı konutlarda ilk olarak bu malzemeyi tercih ediyorlar. Kil kiremitte kalite denildiğinde ise ustaların da kullanıcının da aklına gelen ilk isim Kılıçoğlu oluyor.

Kılıçoğlu distribütörleri Eskişehir’de toplandı



Türkiye’nin dört bir yanında faaliyet gösteren satış noktalarıyla, güçlü bir pazarlama ağına sahip olan Kılıçoğlu, bu gücünün kaynağı olan distribütörlerini Eskişehir’de topladı.

Türkiye genelinde yaklaşık 2000 satış noktasında son tüketiciye ulaşan Kılıçoğlu, satış bayilerinin faaliyetlerini 18 ana distribütöre bağlı olarak yürütüyor. Türkiye’nin farklı bölgelerinde konuşlanmış olan Kılıçoğlu distribütörleri, her yıl Kılıçoğlu tarafından düzenlenen farklı organizasyonlarda bir araya geliyor. Her yıl sonunda yapılan toplantılarda geçen yılın değerlendirmeleri yapılırken, yeni yıla ilişkin de pazarlama stratejileri görüşülüyor.

2006 yılında Antalya’da gerçekleştirilen iki ayrı toplantıda bir araya gelen Kılıçoğlu distribütörleri, geçtiğimiz günlerde Eskişehir’de bir araya geldi.

“Distribütörler Toplantısı” 8 Aralık 2007 Cumartesi günü bütün distribütörlerin katılımıyla Eskişehir Sanayi Odası Toplantı Salonu’nda gerçekleştirildi.

Toplantı Yönetim Kurulu Başkanı Savaş Özaydemir başkanlığında gerçekleştirildi. Kırmızı Grup Başkan Yardımcısı Barış Özaydemir ve Pazarlamadan Sorumlu Genel Müdür Yardımcısı Ali Osman Özaydemir’in de katıldığı toplan-

tıda distribütörlerin yanısıra Kılıçoğlu Kiremit çalışanları da hazır bulundu. Toplantının ilk oturumunda 2007 yılı değerlendirmesi yapılırken yeni yıla ilişkin de önemli kararlar alındı. Ürün gamına yeni katılacak ürünler, sektör profesyonelleri ve son tüketiciler için gerçekleştirilecek uygulamalar bu kararların en önemlileri arasındaydı. İlk yarı Oda Restorantta verilen öğle yemeği arasıyla tamamlandı. Toplantının ikinci yarısında ise her bölge distribütörü ile ayrı ayrı ikili görüşmeler yapıldı.

Bu yoğun toplantı programının ardından Kılıçoğlu çalışanları ve distribütörleri 222 Park Sish Restorantta toplandı. Hep birlikte yenilen akşam yemeğinde bütün katılımcılar hoş dakikalar geçirdi. 9 Aralık Pazar günü de devam eden toplantıların ardından Kılıçoğlu distribütörleri Eskişehir’den ayrıldılar.



Kılıçođlu Kiremitleri Uygulama Detayları



Mükemmel çatılar elde edebilmek için mükemmel kiremit kullanmanın yanısıra mükemmel bir uygulama da şarttır. Çünkü, mükemmel çatı doğru kiremitin doğru uygulanmasıyla oluşur.

Kiremitin en sağlıklı biçimde uygulanabilmesi ve Kılıçođlu'nun garanti kapsamına girebilmesi için mutlaka çıtalı uygulama yapılmalı yani kiremit, kiremit çitasına sabitlenmelidir. Çıta arasının kullanılmadığı yapılarda, ızgara çıtalama sistemi yapılması gereken en sağlıklı uygulamadır. Bu sisteme göre kaplama tahtası üzerine 2.5X5 cm ebadında çıtalar, çatı saçağına dik olarak 50 cm ara ile sabitlenir. Bu yöndeki çıtalara yođuşma çitası(baskı çitası) denir. Yođuşma çıtalarının görevi, kiremit ile çatı yüzeyi arasında gerekli boşluğu oluşturmak, böylelikle kiremit altının havalandırılması sağlamaktır ve ahşabın ömrünü uzatmaktadır.

Yođuşma çıtalarının üzerine, saçağına paralel olarak kiremit çıtaları sabitlenir. Saçakta ilk çı-

ta 5x5 cm boyutlarındadır. Bundan sonraki çıtalar ise 2.5x5 cm boyutlarında ve yükseklik 2.5 cm olacak şekilde sabitlenir. Çıtaların sabitlenmesi için çivi veya vida kullanılır. Kiremit çıtalarının aralıkları her bir kiremit çeşidi için farklıdır. Kılıçođlu çıta aralıkları ile ilgili bilgiyi %3 tolerans dahilinde vermekte olup , doğru uygulama için ortalama metodunun kullanılmasını tavsiye eder.

Bu metoda göre birkaç kiremit, üstteki kiremidin dişleri, alttaki kiremidin çanağının alt sınırına oturacak şekilde dizilir ve çıta aralığı ölçülür. Daha sonra dişleri çanağın üst sınırına oturtularak çıta aralığı ölçülür, bu ölçülerin ortalaması kiremidin tam olarak çıta aralığını verecektir.



AKDENİZ-KILIÇOĞLU 1



- İlk çita aralığı 30 cm diğer çita aralıkları $34 \pm 0,5$ cm olmalıdır. Ancak emin olmak için çita aralığının, kiremit kullanılmadan önce tespit edilmesi daha uygun olur.
- Döşeme işlemi sağdan sola doğru olmalıdır.
- Her kiremidin sol altında bulunan dış yandaki kiremidin kanalına iyice oturtulmalıdır. Bir üst sıradaki kiremidin dişleri de alt sıradaki kiremidin kanallarına yerleştirilmelidir.
- Uygulamada kiremitlerin derzlerinin bir üst sırada şaşırtılması daha etkili bir su yalıtımı sağlar.



VALENSİYA



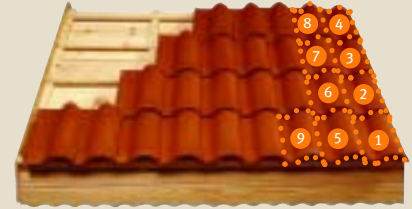
- İlk çita aralığı 30 cm diğer çita aralıkları $33,7 \pm 0,5$ cm olmalıdır. Ancak emin olmak için çita aralığının, kiremit kullanılmadan önce tespit edilmesi daha uygun olur.
- Valensiya kiremit saçağa dik ve aşağıdan yukarıya-sağdan sola eş zamanlı gidecek şekilde dizilir.
- Her kiremidin altında bulunan dış, yandaki kiremidin kanalına iyice oturtulmalıdır. Bir üst sıradaki kiremidin dişleri de alt sıradaki kiremidin kanallarına yerleştirilmelidir.



GRANADA



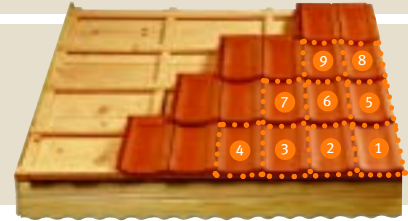
- Döşenmesi sırasında, ilk çita ile ikinci çita mesafesi 30 cm, diğer çita aralıkları $33,7 \pm 0,5$ cm dir. Ancak emin olmak için çita aralığının , kiremit kullanılmadan önce tespit edilmesi daha uygun olur.
- Granada kiremidin saçağın sağından ve aşağıdan yukarıya doğru çırpi ipi veya mas-tar tutmak suretiyle yerleştirilir. Döşeme işlemi sağdan sola doğru uygulanır. Her kiremidin sol altında bulunan dış, yandaki kiremidin kanalına iyice oturtulmalıdır. Bir üst sıradaki kiremidin dişleri de alt sıradaki kiremidin kanallarına yerleştirilmelidir.



SEVİLLA



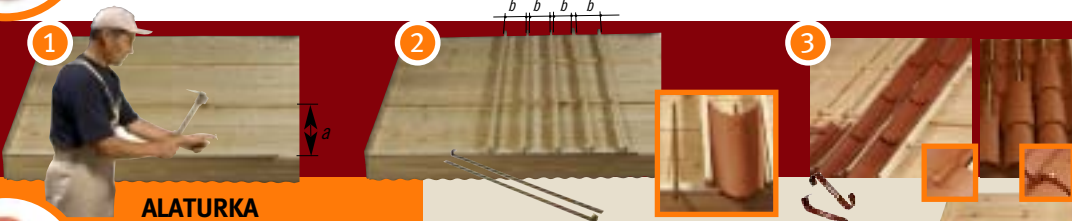
- Sevilla kiremitlerinde çita aralıkları değişkendir. Sevilla'da çita aralığı 12 cm ile $33,7 \pm 0,5$ cm arasında değişir. Özellikle mahya da kiremit kesimini önleyen bu kiremit, sağdan sola doğru döşenir. Hizaya almak için 5-6 sırada bir çırpi ipi kullanmak gerekir



LÜKS



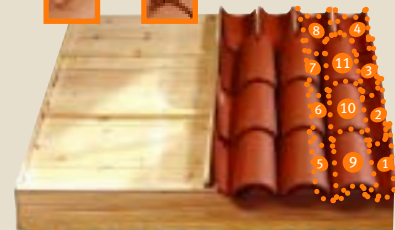
- İlk çita aralığı 23 cm diğer çita aralıkları $15 \pm 0,5$ cm olmalıdır.
- Döşemeye saçaktan başlanılır. Sağdan sola dizilen ilk sıra kiremitlerin birleşim yerlerinin altına bir ucu alttaki çatıyı kavrayacak şekilde bir saç levha konmalıdır.



ALATURKA



- Alaturka kiremitte çitalar saçak hattına dik olarak çakılır. Döşenecek kiremit dar alaturka ise çita aralığı yaklaşık $16,2 \pm 0,5$ cm olmalı, geniş alaturka döşenecek ise 19 cm olmalıdır.
- Döşemeye saçaktan başlanılır. Kiremitler sırttan çatıya, dar çaplı ağızları da saçağa bakacak şekilde dizilir. Dizilişte kiremitlerin birbiri üzerine 8 cm çıkmasına dikkat edilmelidir. Saçak kiremitleri ayrıca deliklerinden tel veya kanca ile tutturulmalıdır.
- Döşenmiş olan kiremitlerin birleşim noktalarını kapatacak şekilde bir diğer alaturka kiremit sırtları yukarı gelecek şekilde birbirlerinin üzerine 8 cm çıkmasına dikkat edilerek dizilir.



Emre Arolat: “Kılıçoğlu’nun kalitesi övgüye değer”

Bu sayımıza Türkiye’nin önemli mimarlarından Emre Arolat’ı konuk ettik. Pek çok önemli projede imzası bulunan Emre Arolat, mimarlığı üzerinde yaşadığımız dünyayı kavramaya çalışmak ve bu kavrayıştan yola çıkarak görüşler dizini oluşturmak olarak tanımlıyor.



Kendinizden, eğitiminizden ve mesleki birikimlerinizden bahseder misiniz?

1963 Ankara doğumluyum. Orta öğretimi Galatasaray Lisesi’nde, üniversite ve yüksek lisans eğitimini ise İstanbul Devlet Güzel Sanatlar Akademisi’nde tamamladım. Yaklaşık bir yıllık bir süre, Amerika Birleşik Devletleri’nde çalıştım. 1987-2004 yılları arasında Arolat Mimarlık bünyesinde tasarımcı ortak olarak bulundum. 2004 yılından beri, Gonca Çırakoğlu ile EAA-Emre Arolat Architects ofisinin ortakları olarak çalışmalarımızı sürdürüyoruz.

Mimarlık nedir size göre?

Mimarlığın olduğundan daha fazla önemsenmediği tanımlarından oldum olası uzak kalmayı benimsemişimdir. Mimarlık pek çok farklı pratik kanalları olsa da, üzerinde yaşadığımız dünyayı bir biçimde kavramaya çalışmak, bu kavrayıştan koşullanan bir tür görüş veya görüşler dizisi oluşturmak, her karşılaşılan durumun özgül potansiyellerini ve sorunlarını bu görüşlerle harmanlamak ve kimi zaman yazarak, kimi zaman tasarlayarak, kimi zaman eleştirerek hatta bazen de sadece düşünerek bir karşılık oluşturmak biçiminde tanımlanabilir sanırım.



Mimarlık ve sanat ilişkisi ne boyutta olmalıdır?

Böyle bir ilişkiden söz etmek için bu iki şeyin birbirlerinden ayrı ayrı, kopuk kopuk var oldukları gibi bir yanılısma içinde olmak gerekir. Mimarlık, ortaya konan yapının niteliği ile zaten ya bir sanattır ya da ortada sanattan bahsedilebilecek bir ürün yoktur. Yani bu iki şey ya birbirine kendiliğinden katışmıştır ya da aynı cümle içinde dahi bulunamazlar. Bu da öncelenebilir bir durum değildir. Yani hiçbir yapıt aynı zamanda sanat olsun diye kurulamaz. Ortaya çıkanın niteliği bu durumu kendiliğinden oluşturur ya da ortada sanatta bahsedecek hiçbir şey yoktur.

İşlevsellik mi, estetik mi ön planda olmalıdır?

Böyle bir seçim yapmak bence gerekli değil.

Türkiye’de mimar olmak zor mu?

Hem zor, hem de kolay yanları var. En zor yanı, bulanıklıktan ve kayganlıktan bir türlü çı-

karılmayan yapılaşma koşullarının neredeyse her projede yeniden öğrenilmesi gereken bir manzume olarak gün geçtikçe daha da umut kırıcı hale gelmesi. Her türlü denetimden ve standarttan azade olarak yapılagelmesi ise bir o kadar kolaylaştırıcı doğrusu.

Türkiye’deki mimarlık eğitimi değerlendirir misiniz? Yeterli mi sizce?

Hayır hiç yeterli değil. Hatta hayli sorunlu olduğu iddia edilebilir. Mimarlık dünyası içindeki en ciddi konulardan birisi bu kanımca. Burada olanaksızlıklardan ziyade eldeki olanakların kullanım biçiminin sorunsallaştırıldığı bir ortama gereksinim olduğu aşikar.

Kılıçoğlu’nu ne kadar tanıyorsunuz? Projelerinizde yer veriyor musunuz?

Kılıçoğlu’nun Eskişehir tesislerini yıllar önce gezmiş ve eski üretim yapılarının anıtsallıklarından hayli etkilenmişim. Pek tabii ki yeni üretim potansiyelleri ve ürünlerinin kalitesi de övgüye değer.



“Kılıçoğlu Anadolu Medeniyetleri Serisi”



80 yıllık geçmişi ile sektörüne yenilik katmaya devam eden Kılıçoğlu, Anadolu medeniyetlerinden esinlenerek yarattığı yeni tasarımlarla, kiremidin uzun ömrüne şıklık katıyor. Hitit Ateşi, Truva Ateşi ve Frigya Ateşi adını verdiği Anadolu Medeniyetleri Serisi ile geçmişin izlerini, günümüz evlerinin çatılarına taşıyacak olan Kılıçoğlu, yapılaraya yeni bir bakış açısı sunuyor.

Çatılara antik bir hava katacak olan Hitit Ateşi, Truva Ateşi ve Frigya Ateşi doğallığı ve estetiği ile çatılarda vazgeçilmez olacak. Yıllara meydan okuyan kalitesi ile her geçen gün yatırımlarını artıran Kılıçoğlu, bu segmentte bir yeniliğe daha imza atarak engoplama tekniği ile hazırladığı bu üç farklı tasarımıyla, yapı sahiplerine, mimar ve müteahhitlere özel seçenekler sunuyor.

Engoplama işleminde püskürtme tekniği ile oluşturulan Anadolu Medeniyetleri Serisi, 920 derece sıcaklıktaki fırınlarda pişirilerek yıllara meydan okuyor

Kılıçoğlu kiremitlerinin kalitesi, mikronize hammaddenin, tam otomatik tesislerde işlenerek, 920 oC sıcaklığa sahip fırınlarda pişirilmesi ile elde edilir. Geleneksel marsilya kiremidi ve şekilli kiremit çeşitleri ile sektörde öncü olan Kılıçoğlu, Anadolu Medeniyetleri Serisi ile de bilinen kalitesini sürdürecektir.

Engoplama tekniğinde suyla karıştırılan engop malzemesinin püskürtülmesi esas alınıyor. Bu

işlem ise spreyleme makinaları ile gerçekleştiriliyor. Kurutulmuş kiremit üzerine spreylenen engop malzemesi 920 oC sıcaklıktaki fırınlarda kiremit ile birlikte pişiriliyor. Engop malzemesinin içindeki oksit çeşidine ve spreylene şekline göre de farklı kompozisyonlar elde edilirken, kiremit de mevcut özelliklerini koruyor.

ile çatılarda antik esintiler



Hitit Ateşi



Frigya Ateşi



Truva Ateşi

Engoplama işleminde engop malzemesinin kiremitle birlikte pişiyor olması, engobun kiremidin kendine has yapısı ile kaynaşmasını, bu da engobun kiremite verdiği doğal görünümü her türlü dış etkene karşı korumasını sağlıyor. Böylelikle yıllara dayanım gösteren, solmayan ve ilk üretildiği gündeki gibi kalan doku kompozisyonları ortaya çıkıyor. Dünyada da uzun zamandır kullanılan bu teknik ile, kiremidin boya ile renklendirilmesinde ortaya çıkan problemlere de böylelikle asla rastlanmıyor.

Anadolu Medeniyetleri Serisi'nin üretim aşamalarında hiçbir yapay renklendirici kullanılmadığı için, boya v.b gibi inorganik malzemelerle renklendirilen çatı kaplamaları gibi yanıcı özellik göstermiyor ve insan sağlığına ve doğaya herhangi bir zarar vermiyor.

Anadolu Medeniyetleri Serisi ile kişiye özel ve eşsiz çatılar

Püskürtme yöntemi ile farklı doku ve kombinasyonlarda oluşturulan kiremitler, her döşenişte çatılarda farklı duruşlar sergileyecek. Mimarlara bina ile bütünlük farklı tasarım yaratma imkanı sunulurken, farklılık arayan, kendine özgü çatılar yaratmak isteyen tüketicilerin de talebi karşılanmış olacak.



“Antik Görünümlü Estetik Çatılar için Anadolu Medeniyetleri Serisi”

Nostaljik görünümlü çatılar için Anadolu Medeniyetleri Serisi

Kılıçoğlu'na has kombinasyonlarla çatılarda fark yaratmanın yanında, çatılarına nostaljiyi taşımayı da isteyenlerin tercihi olacak Anadolu Medeniyetleri Serisi. Eskitilmiş görüntüsüyle estetiği ve geçmişin izlerini çatılara taşıyacak. Kılıçoğlu, bu seri ile mimarlara binayla bütünleşik farklı tasarım imkanları sunacak. Yalnız kil kiremitte var olan sıcaklığı çatılarda Anadolu Medeniyetleri Serisi ile daha fazla hissettirecek.

Anadolu Medeniyetleri Serisi

geçmişin izlerini, günümüz evlerinin çatılarına taşıyor.

HİTİT ATEŞİ

“Çatılardaki Antik Esinti”



Anadolu tarihinde derin izler bırakmış olan Hititler'in "antik" havasını çatınıza taşıyacak bir ürün Hitit Ateşi. Krem üzerine yoğun kahve ve siyah püskürtme desenleri taşıyan Hitit Ateşi çatılara farklı bir bakış açısı sunuyor. Rustik görüntüsü ile uygulandığı her çatıda farklı duruşlar sergileyen bu ürün ile profesyonel uygulayıcılara çatı ile bütünlük farklı tasarım yaratma imkanı sunuluyor.

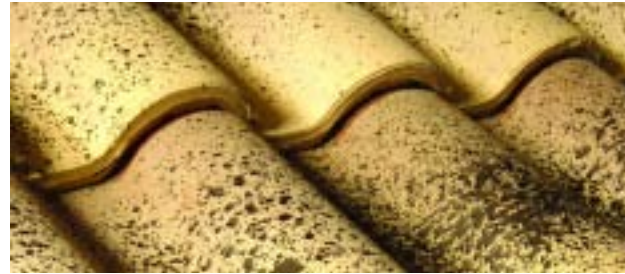


FRİGYA ATEŞİ

“Otantik Sıklık”

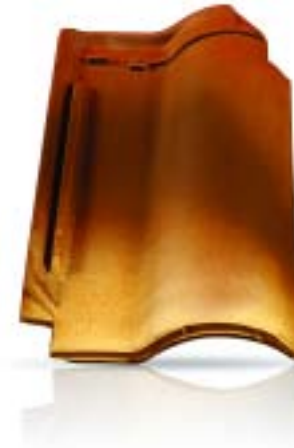


Özgün bir görünüme sahip "Frigya Ateşi" uygulandığı çatılara "otantik" bir görünüm kazandırıyor. Frigya Ateşi, krem üzerine az yoğunluklu kahve ve siyah püskürtme deseni ile sarının yaz sıcaklığını çatılara taşıyor. Çatılarında farklılık yaratmak isteyen profesyonellere ve kullanıcılara yönelik orijinal bir seçenek Frigya Ateşi.



TRUVA ATEŞİ

“Sıcak Bir Dokunuş”



Uygulandığı çatılara canlılık getiren "Truva Ateşi" evlerindeki "sıcaklığı" çatılarına taşımak isteyenlerin ilk tercihi olmaya aday. Serinin diğer ürünleri gibi % 100 doğal malzemeden üretilen "Truva Ateşi"nde doğal kiremit tonunun üzerine kahve, ve krem tonları uygulanıyor.

Yalnız kil kiremitte var olan bu sıcaklık Truva Ateşi ile daha çok hissedilecek.



Güzel Yaşam Yapı Kooperatifi Evleri'nin vaadi “güzel yaşam”

Bursa'nın Özlüce Mevkii yeni ve en gözde yerleşim merkezi olarak çıkıyor karşımıza. Pek çok kaliteli yapının yer aldığı Özlüce'de çatıların tamamına yakını Kılıçoğlu ile kapatılıyor. Güzel Yaşam Yapı Kooperatifi Evleri de bunlardan biri. Proje ile ilgili projenin müteahhiti İnşaat Mühendisi Nedret Bayramoğlu ile görüştük.



Kılıçoğlu Valensiya

Güzel Yaşam Yapı Kooperatifi Evleri, toplam 19 villadan oluşuyor. Özlüce Mevkii, Ertuğrulkent Bölgesi'nde yapılan villalar, Bursa'da seçkin bir kitleye için yapılıyor.

Birbirinden bağımsız bu 19 villanın her biri 2 kattan ve bir sığınaktan oluşuyor. Projenin ilk hali üzerinde bir takım revizyonlar yapılmasıyla çok daha kullanışlı hale getirildiğini söylüyor projenin müteahhiti Nedret Bayramoğlu.

Güzel Yaşam Yapı Kooperatifi Evleri'nin her biri yaklaşık 200 metrekare büyüklüğe sahip. Girişte mutfak, büyük salon, oturma odası, banyo ve kazan dairesi, üst katta ise 3 yatak odası daha var. 2006 yılı sonunda başlayan projenin kaba inşaatı tamamlanmış. Çatıları kapatılmış. Konutların içlerindeki ince işlerinin devam edeceğini söylüyor Nedret Bayramoğlu. Projenin 2. etabı için ise Şubat ayında karar verilecek ve yapımına başlanacak. Alt yapı çalışmaları ve çevre düzenlemeleri henüz tamamlanmayan projenin sahipleri bu yıl sonunda taşınabilecekler evlerine.





İnşaat Mühendisi Nedret Bayramoğlu



Nedret Bayramoğlu, projede Kılıçoğlu tercih etmelerinin altındaki birkaç önemli faktörü açıklıyor. Bunlardan bir tanesi Kılıçoğlu'nun yerli bir firma olması. Böyle bir kalitenin yerli bir firma tarafından sağlanması onlar için önemli olmuş. Nedret Bayramoğlu, Kılıçoğlu'nun fiyat avantajı sağlamanın da kararlarında etkili olduğunu söylüyor ve devam ediyor: "Tercih etmemizdeki en önemli sebep, Kılıçoğlu'nun bu işi biliyor olması ve hakkını vererek yapması. Kalitesinin bilinirliği artık tartışılmaz. Bu sektörde yaklaşık 30 yıldır var olan biri olarak, Kılıçoğlu'nu zaten yakından tanıyordum. Resmî kurumlardan, özel sektörde şantiye şefliğine kadar pek çok farklı alanda çalıştım. Yıllardır da müteahhitlik yapıyorum. Dolayısıyla daha önce de Kılıçoğlu ile defalarca çalıştım. Ancak bu kadar büyük bir projede ilk defa çalışıyorum."

"Güzel Yaşam Yapı Kooperatifi Evleri'nde Kılıçoğlu Valensiya kullanılmış. Bütün çatı sistem ürünlerinde de Kılıçoğlu tercih edilmiş ve komple Kılıçoğlu bir çatı inşa edilmiş. Çatının uygulaması ise Özdamar Yapı'nın uygulama ekibi tarafından yapılmış. Nedret Bayramoğlu " Kalitesi zaten herkes tarafından bilinen bir ürüne uygulama desteğinin verilmesi yapı sahibi için çok büyük bir avantaj ve güvence. Kılıçoğlu'nun detay çözümleri çok güzel. Çatı penceresinden baca diplerine kadar pek çok ayrıntı için çözüm Kılıçoğlu'nda en mükemmel şekilde düşünülmüş. Bu da bizi diğer firmaların da olmasına rağmen en çok etkileyen unsurlardan biri oldu." diye sözlerini tamamlıyor.

Kılıçoğlu'nun 3 uzman bayisi, Yapı Met, Esen Yapı ve İzobay İzolasyon

Hem satış hem de profesyonel uygulama ekipleriyle komple çatı çözümleri üreten uzman bayi ağına yenileri eklenerek bu sistem daha da etkin hale getiriliyor. İstanbul'daki uzman bayi ağının iki önemli adresi Yapı Met ve Esen Yapı. Bursa'daki Kılıçoğlu uzman bayisi ise Türkiye'de ilk defa uzman bayi uygulamasını başlatan, İzobay İzolasyon.



İZOBAY İZOLASYON- Levent Güleç

mizin olduğunu düşünüyoruz. Bursa'da asla bitmeyecek bir kiremit pazarı var. Çünkü bu bölge yılın büyük kısmı sert İodoslara maruz kalır. Dolayısıyla insanlar artık çatılarının garantili ve en iyi malzemeyle yapılması gerektiği bilincine vardılar. Bursa'nın en yeni ve gözde yerleşim mevkii Özlüce. Ve şu anda orada yapıların konutların tamamına yakını Kılıçoğlu ile kaplanmış durumda. Bu çok gurur verici." şeklinde sözlerini tamamlıyor.

İZOBAY İZOLASYON PROJELERİ

- Ümitalan Konut Yapı Koop.
- İlkbahar K.Y.K.
- Sekizeller K.Y.K.
- Topuz Otel - İnegöl
- Saklıkaya Yıkent
- Menekşe K.Y.K.
- Birlik K.Y.K.

Esen Yapı'nın yurtdışında da faaliyetleri var

Esen Yapı 1986 yılından beri faaliyet gösteriyor. Zamanla Mimar Binnur Miniç ve İşletme mezunu Mehmet Miniç tarafından bir aile şirketi haline getirilmiş. Miniçler 1984 yılından bu yana ısı yalıtımı üzerine çalışıyorlar. Türkiye'de ısı yalıtımının yaygınlaştırılmasında katkıları olmuş Miniç çiftinin. Yalıtımla başlayan Esen Yapı faaliyetleri 1997 yılında çatı ve cephe uygulamalarının katılmasıyla güçlenerek bugünlere gelmiş.

Kılıçoğlu, gerçekleştirdiği uygulamalarla son tüketiciye kaliteli ürün sunmanın yanında, bu ürünlerin binaya tatbik edilmesi konusunda da pazardaki liderliğini sürdürüyor. Türkiye'nin farklı bölgelerinde faaliyetlerini sürdüren uzman bayiler bir telefonla anahtar teslim çatı hizmeti sunuyorlar. Uzman uygulama ekipleri tarafından inşa edilen çatılar, bina sahiplerine hiçbir ayrıntıyı düşünme zorunluluğu bırakmazken, bir ömür sorunsuz bir çatı altında yaşam sürdürmenin de rahatlığını yaşıyor. "Anahtar teslim çatı uygulaması" verim alınan bir çalışma olması dolayısıyla bütün Türkiye'ye yayılmaya başladı.

İlk Kılıçoğlu Uzman Bayisi İzobay İzolasyon

İzobay İzolasyon 2002 yılında Levent Güleç tarafından kurulmuş. Daha önce bir fabrikada satış müdürü olarak çalışan Güleç, sonrasında İzobay'ı kurarak ticaret hayatına atılmış.

2004 yılından bu yana da Kılıçoğlu bayiliğini sürdürüyor. İzobay İzolasyon Kılıçoğlu'nun ilk uzman bayisi. İzolasyon işlerinde uzman olan İzobay, çatı sektörüne çatı aktarma işleri yaparak girmiş. Levent Güleç, "biz çatıyı bu aktarma işlerinde öğrendik diyor" ve ekliyor: "Bursa'da çatıların büyük kısmı kiremittir. Bunların aktarma işleri gelirdi bize. Çatıları bozduk ve yaptık. Bu işlem bize çatının nerelerinde ne gibi bozulmalar ve sorunlar yaşanabileceğini öğretti. Bir gün bir müşterimiz, sıfırdan bir çatı istedi bizden. Tek istediği çatısının mükemmel olmasıydı. Sıfır çatı yapmakta hiç tecrübemiz olmamasına rağmen kabul ettik ve Kılıçoğlu ile irtibata geçtik. Özdamar Yapı ile işbirliği yapıp çatının komple çözümünü için onlardan destek aldık. Bu bizim Kılıçoğlu ile yol birliğimizin başlangıcı oldu ve arkası geldi. Hep gelecek. Çünkü iyi bir

malzeme, iyi bir uygulama ile kendini gösterir. İlk projelerimiz bizim için referans oldu ve projelerin arkası hep geldi. Çatının tabanına çekilecek olan son çividen, bacasının üzerine konulacak olan son şapkaya kadar komple çatı yapıyoruz. Müşteriyi büyük bir emekten kurtarıyoruz. Yaptığımız çatıya 5 yıl garanti veriyoruz. Malzemeye güvendiğimiz için de bu garantiyi vermekte hiç tereddüt etmiyoruz.

İzobay İzolasyon'un Kılıçoğlu için ayırdığı 80 kişilik bir ekibi var. Şu anda da yaklaşık 20 farklı projede çalışıyor bu ekip. Levent Güleç, bu ekipteki ustaların Kılıçoğlu eğitim seminerlerine katılarak kendilerini geliştirdiklerini söylüyor. Zaman zaman Eskişehir'deki eğitimlere de katılan bu ekip gitgide büyütülerek çok sayıda projeye yetiştiriliyor.

Levent Güleç binada ilk problemin çatıda başladığını daha sonra duvarlara kadar indiğini belirtiyor. "Bütün bunlarla ilgili komple hizmet verdiğimiz için problemin nereden kaynaklandığını kolaylıkla bulabiliyoruz. Ekiplerimizin iş paylaşımını da ona göre yapıyoruz. Bu ekip içinde izolasyonla ilgili olanı ayrı, kiremidi, döşeyen ekip ayrı. Bütün ekiplerimizin alanlarında sertifikaları var, bu nedenle yaptığımız çatılardan hiç olumsuz dönüş almıyoruz." diye de devam ediyor.

İzobay İzolasyon'un pek çok bayiliği var. Ama işlerinde en ağırlık vererek çalıştıklarının Kılıçoğlu olduğunu söylüyor Levent Güleç. "Piyasada Kılıçoğlu'nun uygulayıcı ekibi olarak kabul görmüş durumdayız. Bursa'da çatıyla ilgili bilinç yoktu önceden. İnsanlar çatım kapansın da nasıl kapanırsa kapansın diye bakıyordu. Fakat yaklaşık 3 yıldır bu bilinç değişmeye başladı. Böylelikle de Kılıçoğlu'nun pazardaki ağırlığı daha da hissedilir oldu. Bunda da etki-



ESENYAPI- Mehmet Miniç

İlk kuruldukları günden bu yana Kılıçoğlu'nu uygulamalarında kullandıklarını dile getiriyor Mehmet Miniç. Kendi yönlendirmeleri dışında müşteri tercihlerinin de hep o yönde olduğunu belirtiyor. O günlerde İstanbul'daki Kılıçoğlu bayilerinden temin ettikleri Kılıçoğlu ürünleri için günlerce sıra beklediklerini de ekliyor sözlerine.

Esen Yapı yaşanan büyük depremin ardından depreme dayanıklı konutlar üzerinde çalışmaya başlamış. Daha sonra gelişen teknolojiye de takip ederek ithalata dayalı ürünleri ürün gamlarına katmışlar. Kendilerini bir taahhüt firması olarak tanıtıyor Mehmet Miniç ve % 90 oranında taahhüt, % 10 oranında da satış yaptıklarını anlatıyor.

Esen Yapı 2005 yılında Kılıçoğlu uzman bayiliğine başlamış. Pelikan Hill Projesi ile başlayan Esen Yapı, Kılıçoğlu ortaklığı 3 yıldır devam ediyor. Mehmet Miniç projenin 8 farklı örnek villasını yaparken başlayan bu yol birlikteliğinden güzel bir sinerji doğduğunu ifade ediyor. Ayrıca "Kılıçoğlu kendini sürekli yenileyen ve hep emin adımlarla ilerleyen bir firma. 80 yıllık geçmişi olması bizim için çok önemli bir güven kaynağı ve bayisi olmak onur verici. İyi bir ekip olduk ve aynı dili konuşuyoruz. Firmamıza büyük katkıları oldu." şeklinde devam ediyor.

ESEN YAPI PROJELERİ

- Pelikan Hill
- Spradon
- Kemersu Evleri
- Tarabya Evleri
- Kiptaş Hadımköy
- Etap Bulgu İnşaatı
- Karaağaç Konakları
- Esenbahçe Konutları
- Formula Country
- Part Town
- Vista Residence

Türkiye'nin farklı bölgelerinde uzman Kılıçoğlu bayileri aracılığıyla başlatılan ve halen devam eden "anahtar teslim çatı uygulaması" İstanbul ve çevresinde hızla yayılıyor.

Esen Yapı, faaliyetlerini Türkiye ile sınırlı tutmuyor. Rusya, Gürcistan, Ukrayna ve Cezayir diğer faaliyet gösterdiği ülkeler.

Pazarlama ağırlıklı çalışmayan Esen Yapı'nın, Kılıçoğlu için çalışan yaklaşık 100 kişiden oluşan teknik bir ekibi var. Gerektiğinde örnek uygulamalar da yapan bu ekip şu anda 8 farklı projede çalışıyor. Ayda 8 bin ile 10 bin metrekare arasında çatı uygulaması gerçekleştiriyor Esen Yapı. Tamamı kiremit olan bu çatı büyüklüğü, mevsim şartlarına göre değişiklik gösterebiliyor.

Mehmet Miniç, pazarda agresif davranmadıklarını söylüyor. Kılıçoğlu kullandıkları için zaten her zaman avantajlı oldukları için buna gerek kalmadığını belirtiyor. Yaşanılan depremden sonra yapı malzemeleri konusunda pek çok fikir kirliliklerinin yaşandığını ama zamanla bunun yerini bilinçlenmeye bıraktığına değişiyor. "İnsanlar artık neyin doğru olduğunu biliyor. O süreçte hafif çatılar gündeme geldi, alternatifler oluştu ama kalıcılık adına kiremitin alternatifi hiç olmadı. Hafif çatı hevesi bitmeye yüz tuttu bile." diye de ekliyor sözlerine.

Kılıçoğlu'nun en yeni uzman bayisi Yapı – Met

Yapı Met Kılıçoğlu ailesine yakın zaman önce katılmış bayilerden biri. Mustafa Çetinçalı ve Ayhan Ulubaş tarafından kurulmuş. Aynı aileden olan Mustafa Çetinçalı ve Ayhan Ulubaş uzun yıllardır inşaat işleriyle uğraşıyorlar. 1986 yılından beri bu sektörde olduklarını söylüyor Ayhan Ulubaş. 1990 yılından sonra daha da ağırlık kazanmış işleri. Yapı – Met adı altında ise faaliyetleri faaliyetlerini yeniden şekillendirmeye başlamışlar.

Önceleri imalat da yapan aile daha sonraları kendi arsalarındaki evlerini, işletmelerini yaparak inşaat sektörüne girmiş. Hem malzeme satışı hem de inşaat yapımı işlerinin bel kemiğini oluşturmuş.

2007 yılının başından beri Kılıçoğlu'yla çalışıyorlar. Ayhan Ulubaş, Kılıçoğlu'nun sektörde hep gücüyle ve kalitesiyle bilinen bir marka olduğunu ve Kılıçoğlu'yla işbirliği içinde olmanın kendilerine her zaman prestij ve fayda sağlayacağını düşündüklerini söylüyor ve ekliyor "dolayısıyla Kılıçoğlu'yla çalışmakta hiç tereddüt etmedik."



YAPI MET- Mustafa Çetinçalı ve Ayhan Ulubaş

Ayhan Ulubaş'tan sonra görüştüğümüz Mustafa Çetinçalı ise, projelerde diğer firmaların eksiklerini tamamlayarak ve onların yetemediği pek çok noktaya çözüm üreterek ilerlediklerini söylüyor. Çatı çözümlerinde ayrıntıların çok önemli olduğunu dile getiren Çetinçalı, Kılıçoğlu'nun her detaya çözüm üreten ürünleri olduğunu bunun da projeleri kazanmakta son derece etkili olduğunu belirtiyor. Doğru ürünün yanısıra uygulama desteği de vermenin ve bina yapıcısına her hangi bir külfet getirmeksizin sıfırdan bir çatı imal etmenin projeler için son derece büyük bir kolaylık olduğu ifade ediyor. Bir talep geldiğinde ya da bir proje kazanıldığında Kılıçoğlu tarafından eğitilmiş ya da daha önce Kılıçoğlu'yla çalışmış uzman ekipler, o çatının ürün temininden bu ürünlerin uygulanmasına kadar bütün aşamalarını üstleniyorlar ve a'dan z'ye bir çatıyı tamamlayıp sorunsuz ve eksiksiz teslim ediyorlar. Bu uzman ekiplerin büyüklüğü projenin büyüklüğüne ve teslim süresine göre değişebiliyor. Bu ekiplerde Kılıçoğlu tarafından eğitim verilmiş usta ve kalfaların yanısıra bir de mimar bulunuyor.

İşletme lisansı ve yüksek lisansına sahip Mustafa Çetinçalı, ticarete uzun vadeli düşündüklerini ve bunun da Kılıçoğlu'yla çalışmalarında etkili olduğunu belirtiyor.

YAPI MET PROJELERİ

- Kiptaş Arnavutköy Evleri (devam ediyor)
- Beylikdüzü Beykent (devam ediyor)
- Yenidoğan Hisar İnşaat Evleri
- Boğazköy Mordeniz Yapıları
- Sarıyer Konakları
- Bakırköy Ertürk İnşaat

Ulusal basında Kılıçoğlu

AKSAM

Akaretler Sıra Evleri'nin çatısı 350 bin YTL'ye yenileniyor

AKSAM gazetesinde yer alan haber, Akaretler Sıra Evleri'nin çatısının yenilenmesiyle ilgili. Proje için yaklaşık 350 bin YTL bütçe tahsis edildiği belirtilmektedir. Haberin yazarı, çatının eski haline getirilmesinin yanı sıra, yapıda yapılacak diğer yenileme işlemlerine de değinmektedir.

Bu bölümde, 'Mübit girişim' başlıklı bir haber yer almaktadır. Haberde, bir girişimcinin projelerine ilişkin detaylar paylaşılmıştır.

DÜNYA

Kılıçoğlu'ndan, kiremidin 80 yıllık yolculuğu

İSTANBUL - DÜNYA

Canakkari'nin tarihini ve 1980'li yılları hatırlatan Kılıçoğlu Kiremit, 80 yıldır aynı tınısı çıkaran bir yapıdır. "Kılıçoğlu Kiremit" firmasının 1927-2007'ki faaliyetleri hakkında "Depremci Marka" serisinin bir parçası olan "Depremci Marka" adlı kitapta, Kılıçoğlu'nun 1927'de faaliyetlerine başladığı ve geçen yıllarda yaşadığı zorluklar anlatılmaktadır.

Kılıçoğlu'nun 80 yıllık yolculuğu hakkında detaylı bilgiler ve fotoğraflar kitabın sayfalarında yer almaktadır.

Hürriyet

80 yıllık kiremitçi yeni yatırım yapacak

■ TÜRKİYE'nin en büyük ve en kaliteli kiremit üreticisi Kılıçoğlu 80'inci doğum yıldan itibaren 80 yıllık deneyimle yatırım yapacak.

"Ticaretin Malika Yatırımı" adıyla kitaplanacak Kılıçoğlu Yatırım Kurulu Üyesi Bülent Özyürekli, "80'inci doğum yıldan itibaren bir yatırım rakamını düşüneceğiz. Aynı zamanda yatırım için 15 milyon dolarlık bir yatırım planladık" dedi.

Kiremitler geçmişin izlerini taşıyacak

■ AKSAM gazetesinde 80 yıl önceye ait kiremitler, kiremitçi Bülent Özyürekli'nin anlatımına göre, geçmişin izlerini taşıyacak.

Özyürekli, 1927'de kurulan Kılıçoğlu Kiremit firmasının 80 yıllık yolculuğunu anlatırken, geçmişteki zorlukları ve başarılarını aktarmıştır. Özellikle II. Dünya Savaşı ve 1970'li yılların zor koşullarını hatırlatan Özyürekli, kiremitin sadece bir yapı malzemesi değil, aynı zamanda bir kültür olduğunu vurgulamıştır.

GÖZLEM

Anadolu Medeniyetleri çatıları süsleyecek

Türkiye'nin lider kiremit üreticisi Kılıçoğlu, geçmişin izlerini taşıyan "Anadolu Medeniyetleri" adını verdiği seriyi de piyasaya çıkarıyor. Serinin ilk ürünü ise İznik Anıtı...

Kılıçoğlu Kiremit firmasının yeni serisi, Anadolu'nun farklı medeniyetlerini temsil eden kiremitlerdir. İlk ürün olarak İznik Anıtı serisine yer verildi. Her kiremit, bir sanatçı tarafından tasarlanmıştır ve her birinin kendine özgü desenleri vardır.

80 yıllık bir başarı öyküsü:

Kılıçoğlu Kiremit firmasının 80 yıllık yolculuğu, başarı ve zorluklarla dolu bir süreçtir. Firmanın kurucusu, 1927'de bir küçük işletmeyle başlamış, ancak zamanla Türkiye'nin en büyük kiremit üreticisi haline gelmiştir. Başarılarının ardında, kaliteli malzeme kullanımı, müşteri odaklı yaklaşımı ve sürekli yenilikçiliği yatmaktadır.

Anadolu'nun Yıldızları

2007'de Türkiye'nin en başarılı şirketleri arasında yer alan Anadolu Şirketleri'nin zirvesindeki ANADOLU ŞİRKETLERİ

Bu bölümde, Anadolu Şirketleri'nin 2007 yılında elde ettiği başarıları ve zirvedeki konumları detaylı olarak ele alınmaktadır. Özellikle şirketin büyüme stratejileri ve pazar konumları vurgulanmıştır.

ERKİŞENİR
Kılıçoğlu Kiremit, Türkiye'nin en başarılı kiremit üreticisi olarak öne çıkmıştır.

Kılıçoğlu gerçekleştirdiği atılımlarla her zaman medya kuruluşlarının dikkatini çekerken, sektörel gelişmelerde de öncü ve söz sahibi kabul ediliyor. Yerel ve sektörel basın yanında ulusal basın araçlarında da Kılıçoğlu sözcüleri gerek röportajlarıyla gerekse de haberleriyle yer buluyor. Ayrıca, geçtiğimiz günlerde Dünya Gazetesi tarafından yapılan "Anadolu'nun Yıldızları" değerlendirilmesinde zirveye çıkan şirketler arasında Kılıçoğlu da yer aldı. İşte basındaki Kılıçoğlu yansımalarından bazıları...

SABAH



ABD'de 'uçan çatılara' kiremit Türkiye'den gitti

Kılıçoğlu Kiremit, Amerika'da büyük başarıya ulaştı. Türkiye'den ABD'ye ilk kez kiremit ihracatı yapıldı. Kılıçoğlu Kiremit, ABD'de 'uçan çatılara' kiremit Türkiye'den gitti. Kiremit sektöründe Türkiye'nin dünya pazarına açılması için büyük adımlar atılıyor. Kılıçoğlu Kiremit, ABD'de 'uçan çatılara' kiremit Türkiye'den gitti. Kiremit sektöründe Türkiye'nin dünya pazarına açılması için büyük adımlar atılıyor. Kılıçoğlu Kiremit, ABD'de 'uçan çatılara' kiremit Türkiye'den gitti. Kiremit sektöründe Türkiye'nin dünya pazarına açılması için büyük adımlar atılıyor.

Cumhuriyet

Kılıçoğlu'ndan Hitit Ateşi

■ Ekonomik Servisler - Kılıçoğlu Kiremit, geçmişin izlerini Anadolu Medeniyetleri adına verdiği seri ile genişletiyor. Serinin ilk üyesi olan Hitit Ateşi, yapıları yeni bir bakış açısı sunuyor. Çatılara suzuk bir hava katmayı hedefleyen Hitit Ateşi, doğal ve estetik. Dünyada suzuk yapılar kullandığı ve çam emişiyle ilgili bir kavramın kullanıldığı görülmüştür. Kılıçoğlu Kiremit, suzuk yapıların farklı bir kavramı sunuyor. Suzuk yapıların kullanılması, suzuk yapıların kullanılması, suzuk yapıların kullanılması, suzuk yapıların kullanılması.

KOBİF

KILIÇOĞLU KIREMİT, ESKİŞEHİR'DEN FLORIDA'YA KIREMİT İHRACAT EDİYOR



Milliyet

Konutta artan kat sayısı kiremit sektörünü vurdu



ZAMAN

Kiremitte geçmişin izlerinde Kılıçoğlu imzası

90 yıl önceki Değerlerimizi yeniden hatırlatmaya çalışan Kılıçoğlu, Anadolu medeniyetlerini tanıtmak için Hitit Ateşi, Truva Ateşi ve Frigya Ateşi adıyla verdiği Anadolu Medeniyetleri Serisi ile geçmişin izlerini günümüzde en kaliteli çatılara taşıyor. Kılıçoğlu, yapıları yeni bir bakış açısı sunuyor. Çatılara suzuk bir hava katmayı hedefleyen Hitit Ateşi, doğal ve estetik. Dünyada suzuk yapılar kullandığı ve çam emişiyle ilgili bir kavramın kullanıldığı görülmüştür. Kılıçoğlu Kiremit, suzuk yapıların farklı bir kavramı sunuyor. Suzuk yapıların kullanılması, suzuk yapıların kullanılması, suzuk yapıların kullanılması, suzuk yapıların kullanılması.



'5 yıllık hedefimiz 120 milyon kiremit adetine ulaşmak'

■ İhracatında büyük başarıya ulaşan Kılıçoğlu Kiremit, Türkiye'de kiremit sektöründe Türkiye'nin dünya pazarına açılması için büyük adımlar atılıyor. Kılıçoğlu Kiremit, ABD'de 'uçan çatılara' kiremit Türkiye'den gitti. Kiremit sektöründe Türkiye'nin dünya pazarına açılması için büyük adımlar atılıyor. Kılıçoğlu Kiremit, ABD'de 'uçan çatılara' kiremit Türkiye'den gitti. Kiremit sektöründe Türkiye'nin dünya pazarına açılması için büyük adımlar atılıyor.

Kılıçoğlu, kişiye özel kiremit üretimine başladı



Kılıçoğlu Kiremit, Anadolu medeniyetleri serisi için ürettiği ilk ürün "Hitit Güneşi"yle, müşterilerine tasarımların özgürlüklerini sağlamak amacıyla, Çatılara suzuk bir hava katacak olan Hitit Ateşi, engüplama tekniği ile kişiye özel.

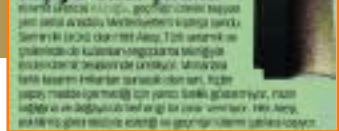
Takvim

Kılıçoğlu'dan Anadolu Medeniyetleri serisi

● ÖNDE gelen kiremit üreticilerinden Kılıçoğlu, Anadolu Medeniyetleri adına verdiği serinin çabalarını yayacak. Serinin ilk ürünü ise Hitit Ateşi. Kılıçoğlu, bu serisinde, geleneksel Türk sanatını ve değerlerini de kullanımları engüplama tekniğini uyguluyor. Özgün bir yapıya sahip olan bu teknik, hiçbir yapay madde içermiyor.

PARA

Hitit Ateşi'yle kişiye özel çatılar



Kılıçoğlu Desteğiyle Yapılan Eğitim Kurumu



80 yıllık onurlu tarihinin ve büyüklüğünün verdiği sorumlulukla hareket eden Kılıçoğlu desteklerini aralıksız sürdürüyor. Daha önce de pek çok organizasyona ve yapılanmaya sponsor olan Kılıçoğlu'nun önceki yıllarda yaptığı yardımlarıyla inşa edilen, Gediz Fahrettin Altay İlköğretim Okulu ek binası törenle hizmete açıldı.

istanbul Yıldız Teknik Üniversitesi Uluslararası Kentsel Çalışmalar Araştırma Merkezi ve Mimarlık Fakültesi Öğrencileri Tarafından Gediz Beldesi'nde yapılan Fahrettin Altay İlköğretim Okulu'nun Ek Binası hizmete girdi.

2003 yılında başlanılan projede ek binanın çatısı tamamen Kılıçoğlu tarafından kapatıldı. Binada Kılıçoğlu Valensiya, mahya ve Kılıçoğlu çatıser kullanıldı.

Staj yapan 21'er kişilik 2 grup öğrenci ile projeyi yürüten ve öğrencilere başkanlık eden Mimarlık Fakültesi Restorasyon Anabilim Dalı Öğretim Üyesi Yrd. Doç. Dr. Zeynep Gül Karslıgil Ünal'ın çalışmalarıyla tamamlanan Fahrettin Altay İlköğretim Okulu ek binası törenle minik öğrencilerin hizmetine sunuldu. Törene İstanbul Yıldız Teknik Üniversitesi Mimarlık Fakültesi Restorasyon Anabilim Dalı Öğretim Üyesi Yrd. Doç. Dr. Zeynep Gül Karslıgil Ünal, Kütahya Vali Yardımcısı Günay Özdemir, İl Millî Eğitim Müdürü Halis Demir, Gediz Kaymakamı Ali Nazım Balcıoğlu, İlçe Millî Eğitim Müdürü Mustafa Bakırdemir, Eskigediz Belediye Başkanı Ekrem Taşkesdik ve öğretmenler ve öğrenciler katıldı.

Anabilim Dalı Öğretim Üyesi Yrd. Doç. Dr. Zeynep Gül Karslıgil Ünal, "1970'de meydana gelen Gediz depremi sonrasında alınan bir karar ile adı Gediz iken Eskigediz olarak değiştirilen yerleşim yerinde, 2003-2005 yılları arasında Türkiye Bilimler Akademisi, Yıldız Teknik Üniversitesi Mimarlık Fakültesi ve Eskigediz Belediyesi'nin destekleriyle gerçekleştirilen projeyi sit alanı ve deprem bölgesi olan Eskigediz'deki mimari özellikleri göz önüne alarak tamamladık. Bu çalışmada, hem bir kentsel sit hem

de bir afet bölgesi olan Eskigediz'in geleneksel yerleşim dokusu içinde çağdaş malzeme ve yapım tekniklerini kullandık. Dolayısıyla bu yapıda, depreme dayanıklı, geleneksel doku ile uyumlu yeni yapı inşaatının iyi bir örneğinin hayata geçirilmesi hedeflenmiştir" dedi.

Törende, Türkiye ikincisi olan Mustafa Necib Alayeli Anadolu Lisesi halk oyunları ekibi gösteri yaptı.

Kılıçoğlu'nun önemli ihracat pazarı **Mısır**



ilk tesisi 1927 yılında, Eskişehir'de 100 bin metrekare alan üzerine kurulan Kılıçoğlu, elektronik kontrol ile idare edilen ilk Türk kiremit fabrikası olma özelliğini taşıyor.

Avrupa'nın da sayılı tesisleri arasında yer alan Kılıçoğlu, pek çok ülkeye ihracat yapıyor. Bu zamana kadar Türki Cumhuriyetler, Ortadoğu ülkeleri, Irak, Yakın Balkan ülkeleri, Belçika, ve Hollanda'ya ihracatları bulunan ve Amerika Birleşik Devletleri'ni de ihracat pazarları arasında katan Kılıçoğlu Kiremit, kalitesiyle bütün dünyada tercih edilen bir marka haline geldi. En yoğun pazarı olan Ortadoğu ülkelerinde iklimsel koşullara dayanım göstermesi tercih edilme sebeplerinin başında geliyor.

Ocak ayı başında Kahire'de anlaşma imzalandı

Uzun yıllar önce başlayan Mısır ihracatı, son dönemlerde sözkonusu ülkedeki inşaat sektörü hareketliliğinden dolayı yoğunluk kazanmaya başladı. Kılıçoğlu, ocak ayı içinde konteynirlerini göndermeye başladı. Granada, Kılıçoğlu Akdeniz ve mahyalarından oluşan ihracatlar önümüzdeki aylarda da devam edecek.

Mısır'ın inşaat sektörü 1980 yılından itibaren, devletin altyapı, konut ve çeşitli projelere yapmış olduğu yatırımlar ile birlikte gelişmeye başladı. 1990 yılının ilk yarısında, hükümetin IMF ve Dünya Bankası ile yapmış olduğu anlaşmalar çerçevesinde devreye sokulan Ekonomik Reform ve Yapısal Uyum Programlarının da etkisiyle sektörün büyüme hızında yavaşlama gözlemlendi. 1996-2000 döneminde ise turizm ve enerji sektörüne yapılan yatırımlar nedeniyle, sektördeki büyüme büyük bir sıçrama gösterdi.

2007-2008 yılları arasında en yüksek büyümenin %8,3 ile inşaat sektöründe gelişeceği, bu sektör için yapılan yatırımların 60 milyar \$ olacağı tahmin ediliyor.

Kılıçoğlu 2007'de Ortadoğu pazarında büyük atılımlar yaptı. Suriye, İran, İsrail, Ürdün ve Irak'tan sonra Mısır'ı da önemli ihracat pazarları arasına katmak hedefiyle hareket eden Kılıçoğlu, Ocak ayı başında Mısır'a bir ziyaret gerçekleştirdi. Mısır'daki inşaat sektörü gelişmelerini göz önünde bulundurarak yapılan ziyaret programı dahilinde ülkedeki büyük inşaat projeleri gezildi ve detaylı bilgi edinildi. Ziyaret sonucunda Mısır'ın başkenti ve Afrika'nın en kalabalık şehri olan Kahire'de bir anlaşma imzalandı. Sözkonusu anlaşmanın hemen ardından 2008'in ilk günlerinde Gemlik Limanı'ndan Mısır Alexandria Limanına konteynirler ile ihracat gerçekleşti. Önümüzdeki günlerde de ise Kahireli ekip, Kılıçoğlu üretim tesislerini gezmek için Türkiye'ye gelecek.

Ortadoğu ve Balkanlar'ın tek çatı altında üretim yapan en büyük kiremit üretim tesislerine sahip olan ve Türkiye'nin bütün bölgelerine yayılmış satış ağıyla bütün çatıları güvenle örten Kılıçoğlu, ihracatlarına aralıksız devam ediyor.

Endel Grup 33. yaşını kutladı

1974

yılında kurulan ve şu anda bünyesinde Kılıçoğlu Kiremit markasını da bulduran, Endel Şirketler Grubu 33. yaş gününü, kuruluş yıldönümü olan 15 Ekim Pazartesi günü, çalışanları ile birlikte Endel Kiremit Tesisleri'nde kutladı.

Kutlama töreninde bir konuşma yapan Yönetim Kurulu Başkanı Savaş Özyaydemir, Endel'in kuruluşundan günümüze kadar geçirdiği evrelere değinirken, ilk çalışanlarına da teşekkür etti. Aynı zamanda Savaş Özyaydemir'in de doğum günü olan 15 Ekim'de gerçekleştirilen törende beyaz yaka ve mavi yaka olmak üzere Endel çalışanları bir araya geldi.

Beyaz Grup ve Kırmızı Grup'ta Türkiye lideri

Halen 13 şirket ve yaklaşık 1500'ü aşkın çalışanı ile faaliyetlerini sürdüren Endel Grup, sahip olduğu bütün iş kollarında Türkiye'de lider. Beyaz ve kırmızı grup olarak faaliyetlerini sınıflandıran, Endel Şirketler Grubu, Beyaz

Grup olarak Türkiye'deki beyaz eşya yan sanayinde liderliğini sürdürürken, Kırmızı Grup olarak da kiremit ve çatı sistemlerinde sektör öncülüğünü aralıksız sürdürüyor.

Kılıçoğlu 81, Endel 33 yaşında

1927 yılında kurulan ve günümüze kadar Türkiye'nin en kaliteli kiremitlerini üreten Kılıçoğlu, Endel Grup'un gözbebeği markalarından. 1992 yılında Endel Grup bünyesine geçen Kılıçoğlu Kiremit, bir ömür garanti verdiği kiremit ve çatı sistem ürünleriyle sektördeki liderliğini sürdürüyor. Ortadoğu ve Balkanlar'ın en büyük ve en modern işletmesi olan Endel Kiremit Tesisleri'nde üretilen Kılıçoğlu kiremitleri, Türkiye'deki güvenilirliğini gerçekleştirdiği ihracatlarla yurtdışına da taşıyor.

Türkiye'nin önde gelen şirket gruplarından Endel Şirketler Grubu, 33. yılını çalışanları ile kutladı.

Endel'in üç personeli daha bekarlığa veda etti

Bünyesindeki 13 şirket ve 1500'i aşkın sayıdaki çalışanı ile Endel Grup, büyümesini aralıksız sürdürüyor. Büyük bir aile görünümündeki yapısına her geçen gün yeni üyelerin katıldığı grubun dört üyesi evlenerek yeni bir hayata imza attılar.

Kılıçoğlu'nu da bünyesinde bulduran Endel Grup, çalışanları ile büyük bir aile. Grup çalışanları geçtiğimiz aylarda üç arkadaşlarının düğününde bir araya geldiler. İlk düğün Kılıçoğlu çalışanlarından Meral Dellal'ındı. Mesut Tuncer ile Meral Dellal'ın 19 Temmuz'da Emek Taşbaşı Tesisleri'nde gerçekleştirilen düğününde bütün Kılıçoğlu ve Endel çalışanları bir araya geldi.

Bir sonraki düğün ise Ege Bölge Yöneticisi Burak Günel'indi. Remziye Güler ile 19 Ekim Cuma günü Gar Düğün Salonu'nda gerçekleştirilen düğünde Burak Günel'in şahitliğini Endel Grup Yönetim Kurulu Başkanı Savaş Özyaydemir yaptı. Eskişehir Büyükşehir Belediyesi Başkanı Yılmaz Büyükerşen'in kıydığı nikah ardından başlayan düğünde hem Endel çalışanları hem de diğer davetliler gönüllerince eğlendiler.

Endel A.Ş. Bilgi İşlem Bölümü'nden Sistem Yöneticisi Barış Varsoy, 28 Ekim Pazar günü Büyükşehir Belediyesi Nikah Salonu'nda gerçekleştirilen nikah töreniyle dünya evine girdi. Bankacı Nilgün Başlık ile Barış Varsoy'un mutluluğu gözlemlenirken okunuyordu.

Son düğün ise Endel Grup İnsan Kaynakları Bölümü çalışanlarından Mustafa Biçici'nin oğlunundu. Endel'deki düğün sezonu böylelikle sona erdi.



Meral Dellal- Mesut Tuncer



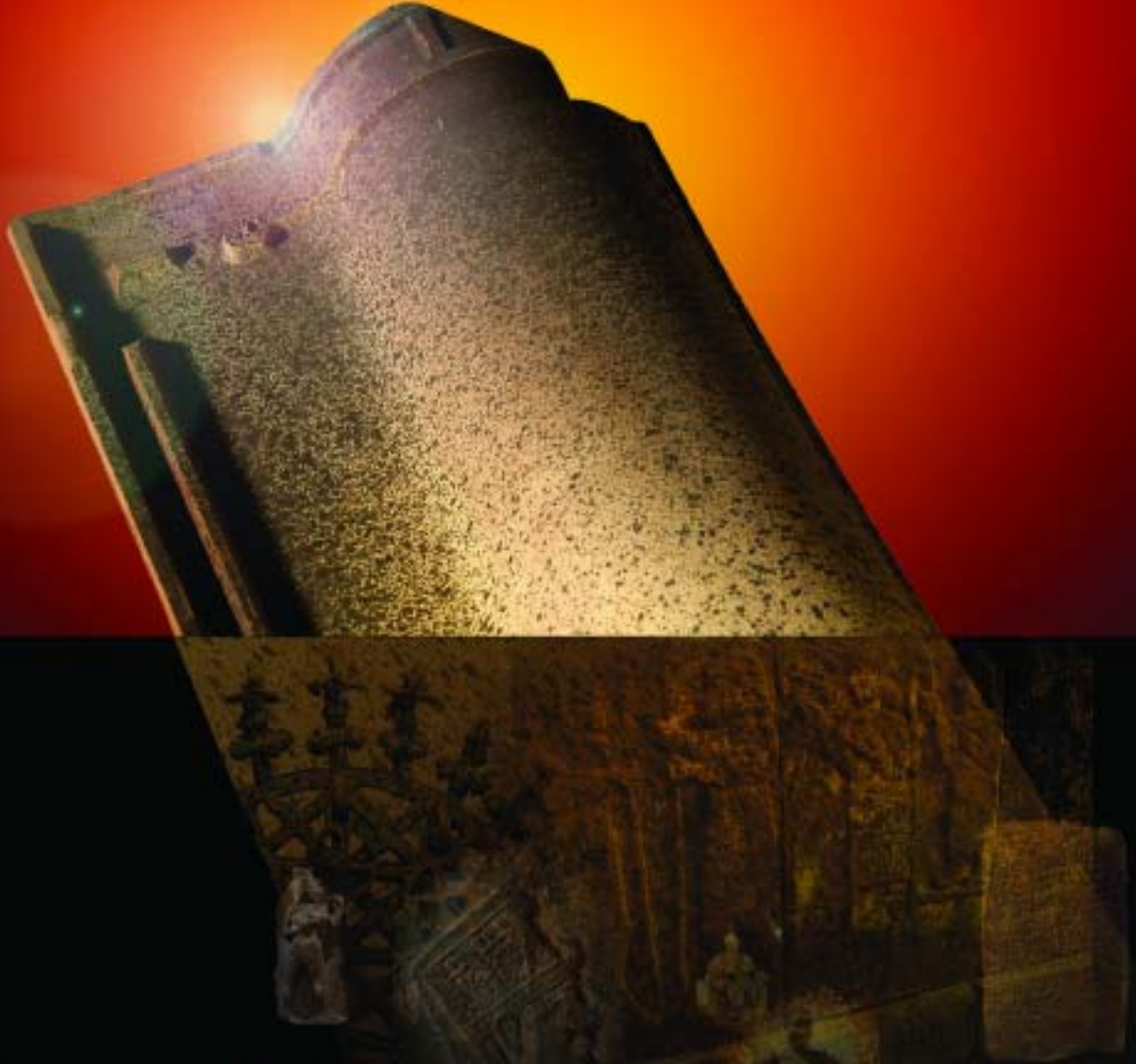
Remziye Güler- Burak Günel



Nilgün Başlık- Barış Varsoy

Çatılardaki Antik Esinti

ANADOLU MEDENİYETLERİ SERİSİ



Mükemmel Kiremit Mükemmel Çatı

Kılıçoğlu

RÜZGÂRDA

BAZI
ÇATILAR
UÇAR
KILIÇOĞLU
UÇMAZ

Çünkü Kılıçoğlu Kiremitleri, çatıda iyi kenetlenmesi ve bünye mukavemeti sayesinde (Kılıçoğlu Granada Kiremitleri 300 kgf. dayanımı ile standartların çok üzerindedir)* rüzgâr, dolu ve en sert iklim koşullarına karşı uzun yıllar dayanıklıdır.

TS EN 1304 standardı 5.4.2 eğilme dayanımı maddesine göre kiremitler 120 kgf. yüke kırılmaksızın dayanmaları gerekmektedir.

YAĞMURDA

BAZI
ÇATILAR
AKAR
KILIÇOĞLU
AKMAZ

Çünkü Kılıçoğlu Kiremitleri, TS EN 1304* kiremit standardında yer alan sızdırmazlık deneyine göre yapılan testlerde su geçirmemektedir.

TS EN 1304 standartlarına göre bir kiremitin 4 saat süreyle su geçirmemesi gereklidir.

SOĞUKTA

BAZI
ÇATILAR
YIPRANIR
KILIÇOĞLU
YIPRANMAZ

Çünkü Kılıçoğlu Kiremitleri, yapılan don testlerinde %1'den az kütle kaybı ile dona dayanımını kanıtlamıştır.*

TS EN 1304 standardında bahsedilen dona dayanıklılık testine göre bir kiremit, uygulanan testler neticesinde %1 den fazla kütle kaybına uğramamalıdır.



Mükemmel Kiremit Mükemmel Çatı

Merkez:

T: 0222 236 11 41
F: 0222 236 11 45

İstanbul Şube:

T: 0212 347 43 60
F: 0212 347 43 62

Eskişehir Şube:

T: 0222 335 39 40
F: 0222 335 39 44

Tüketici Danışma Hattı:

0 800 341 48 28

www.kilicoglu.com.tr